

# CCL | Serre-câbles / Brides de câbles

pour montage sur profilé C 30



Les serre-câbles se caractérisent par une zone de serrage étendue et une grande flexibilité. Idéal pour la décharge de traction sur profilé C avec ouverture de 16 à 17 mm. Le support du câble est sécurisé par un mécanisme de verrouillage et ne peut pas glisser hors du rail.

**Aussi disponible :** Ensemble composé d'une borne de blindage CEM LFC et de la bride de câbles CCL correspondant.

RoHS  
compliant



## Spécifications

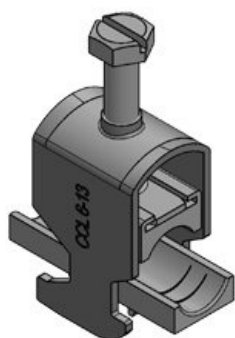
<b>Matière</b>	Acier galvanisé
<b>Propriétés</b>	résistant aux vibrations
<b>Type de fixation</b>	Clipser

## Avantages

- Assemblage peu encombrant
- Large plage de serrage de 6 à 50 mm
- Densité élevée

## Types et tailles de produits

CCL 6-13



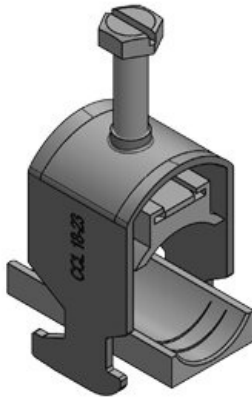
N° de cde	<b>32000</b>	Pour diamètres <b>1 x 6 - 13</b>
EAN	<b>4251269323</b>	de câble <b>mm</b>
	<b>577</b>	
Unité d'emballage	<b>25</b>	
Longueur	<b>24 mm</b>	
Largeur	<b>19 mm</b>	
Hauteur	<b>31 mm</b>	
Hauteur de montage	<b>51 mm</b>	

CCL 12-19



N° de cde **32001** Pour diamètres **1 x 12 - 19**  
EAN **4251269323** de câble **mm**  
**584**  
Unité **25**  
d'emballage  
Longueur **24 mm**  
Largeur **22 mm**  
Hauteur **36 mm**  
Hauteur de **56,7 mm**  
montage

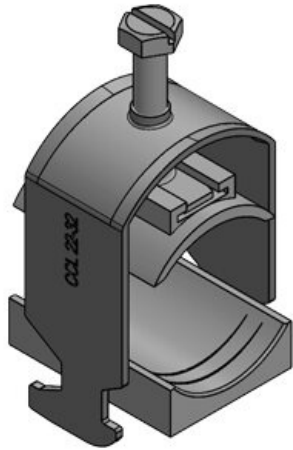
CCL 18-23



N° de cde **32002** Pour diamètres **1 x 18 - 23**  
EAN **4251269323** de câble **mm**  
**591**  
Unité **25**  
d'emballage  
Longueur **24 mm**  
Largeur **26 mm**  
Hauteur **38 mm**  
Hauteur de **62 mm**  
montage

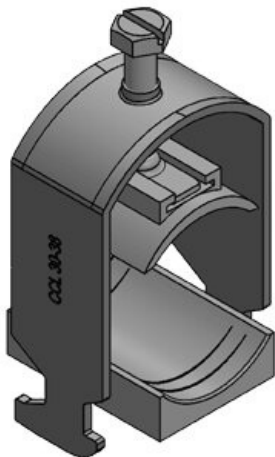
CCL 22-32

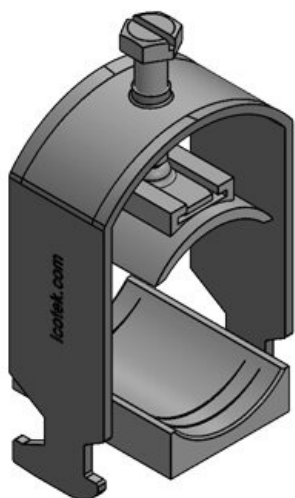
N° de cde	<b>32003</b>	Pour diamètres <b>1 x 22 - 32</b>
EAN	<b>4251269323</b>	de câble <b>mm</b>
	<b>607</b>	
Unité d'emballage	<b>25</b>	
Longueur	<b>24 mm</b>	
Largeur	<b>38 mm</b>	
Hauteur	<b>52 mm</b>	
Hauteur de montage	<b>72 mm</b>	



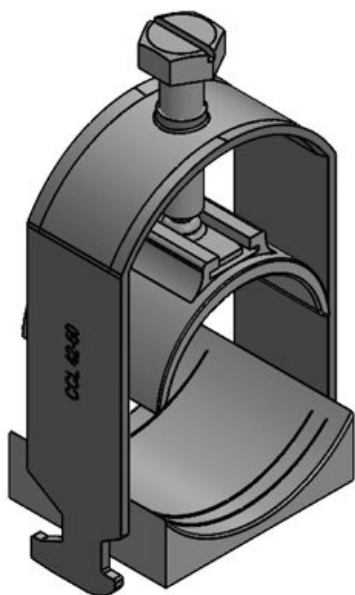
CCL 30-38

N° de cde	<b>32004</b>	Pour diamètres <b>1 x 30 - 38</b>
EAN	<b>4251269323</b>	de câble <b>mm</b>
	<b>614</b>	
Unité d'emballage	<b>25</b>	
Longueur	<b>24 mm</b>	
Largeur	<b>44 mm</b>	
Hauteur	<b>62 mm</b>	
Hauteur de montage	<b>78 mm</b>	





N° de cde	<b>32005</b>	Pour diamètres <b>1 x 38 - 42</b>
EAN	<b>4251269323</b>	de câble <b>mm</b>
	<b>621</b>	
Unité	<b>25</b>	
d'emballage		
Longueur	<b>24 mm</b>	
Largeur	<b>48 mm</b>	
Hauteur	<b>67 mm</b>	
Hauteur de montage	<b>82 mm</b>	



N° de cde	<b>32006</b>	Pour diamètres <b>1 x 42 - 50</b>
EAN	<b>4251269323</b>	de câble <b>mm</b>
	<b>638</b>	
Unité	<b>25</b>	
d'emballage		
Longueur	<b>24 mm</b>	
Largeur	<b>55 mm</b>	
Hauteur	<b>83 mm</b>	
Hauteur de montage	<b>101 mm</b>	

N° de cde	<b>32007</b>	Pour diamètres <b>1 x 50 - 64</b>
EAN	<b>4251269323</b>	de câble <b>mm</b>
Unité d'emballage	<b>25</b>	
Longueur	<b>24 mm</b>	
Largeur	<b>69 mm</b>	
Hauteur	<b>98 mm</b>	
Hauteur de montage	<b>116 mm</b>	

